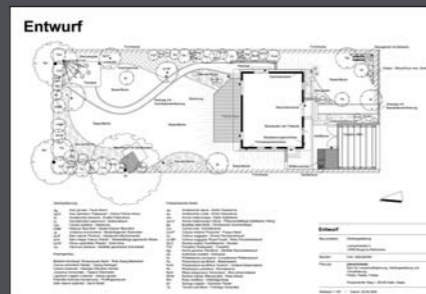
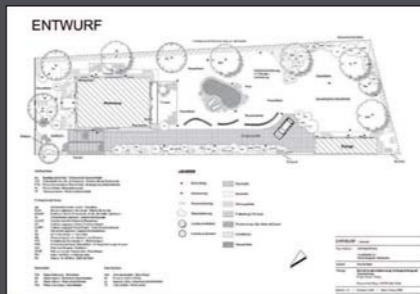


planschmiede

Planungsphase



Impressionen



Neben kompletten Neu- und Umgestaltungen werden auch Detaillösungen realisiert, denn nicht immer ist die Neuanlage des gesamten Gartens gewünscht oder erforderlich.

So können bereits kleine Änderungen große Akzente setzen.



Mit Fachwissen können wir unsere Ideen realisieren.



Informieren Sie sich doch einfach über unsere Planungsleistung und lassen sich ein Angebot erstellen.

Nach erfolgter Planung können wir auch deren Realisierung anbieten.

Auf Wunsch kann die Umsetzung über einen längeren Zeitraum auch gestaffelt erfolgen.

